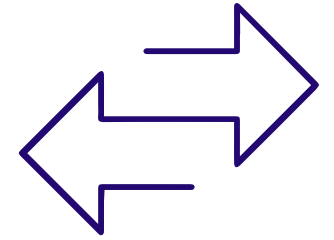


الرياض جلوبل

دليل المستخدم

خطوات
التحويل
بين الحساب الجاري
والحساب الاستثماري





للتحويل من الحساب الجاري إلى الحساب الاستثماري عبر الرياض أون لاين

- سجل دخولك إلى الرياض أون لاين
- من الحوالات: حوالة واحدة / حساباتي / الحساب الاستثماري

وفي حال التحويل للحساب الاستثماري بالدولار الأمريكي يتم إتباع نفس الخطوات ومن ثم:

- الدخول على الرياض المالية أون لاين
- من الحسابات: التحويل / الحساب المحول منه / الحساب الأمريكي
- أدخل مبلغ التحويل

أو يمكنك إضافة الحساب الاستثماري بالدولار الأمريكي كمستفيد في الرياض أون لاين (بنك الرياض) وتفعيل المستفيد ومن ثم التحويل مباشرة



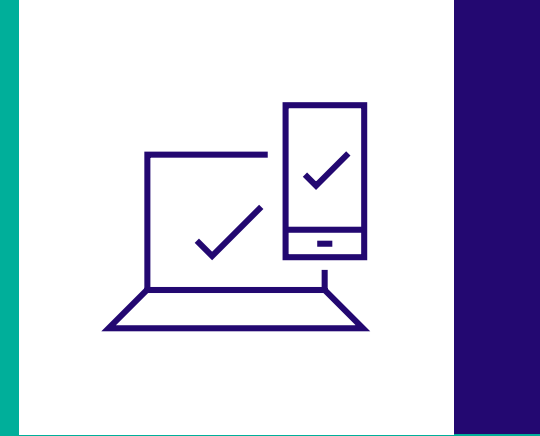
التحويل من حساب التداول الأمريكي إلى الحساب الجاري عبر الرياض دولي أون لاين:

- سجل دخولك إلى الرياض دولي أون لاين
- من القائمة: اختيار العمليات – تحويل خارجي
- اختيار الحساب: ادخال المبلغ
- إرسال الطلب

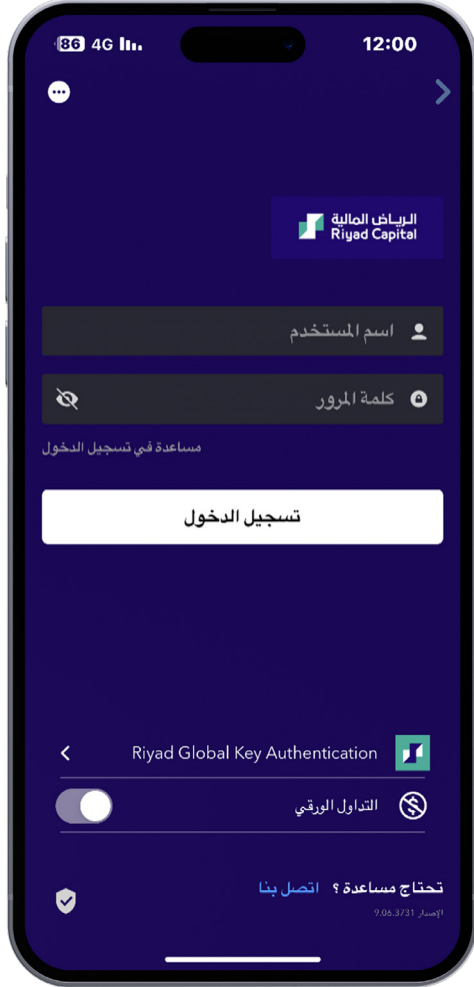
التحويل من حساب التداول الأمريكي إلى الحساب الجاري عبر الرياض المالية أون لاين:

- سجل دخولك إلى الرياض المالية أون لاين
- من القائمة: اختر الحسابات /التحويل
- اختيار حساب للتحويل منه -اختيار حساب للتحويل إليه -ثم إدخال المبلغ
- إرسال الطلب

خطوات
تفعيل
المصادقة
الثنائية



خطوات تفعيل المصادقة الثنائية



الدخول إلى تطبيق رياض جلوبال  Riyadh Global Key Authentication



يرجى اتباع التعليمات أدناه

- أدخل اسم المستخدم وكلمة المرور
- أضف رقم الجوال الخاص بك في حال لم يتم التعرف عليه تلقائياً.
- أدخل رمز التوثيق المؤقت الذي تم إرساله إليك عبر الرسائل النصية.
- ستظهر لك رسالة نجاح عملية التفعيل

فطوات
تغيير أو
استعادة
كلمة المرور



خطوات تغيير أو استعادة كلمة المرور



* يلزم تفعيل المصادقة الثنائية قبل تغيير كلمة المرور، الرجوع إلى الخطوة الأولى في دليل المستخدم.

■ الدخول إلى الرياض المالية اونلاين،
صفحة تسجيل الدخول **رياض جلوبال**

■ الضغط على **هل تحتاج إلى مساعدة؟**

الضغط على نسييت كلمة المرور **Reset Password**

تداول حقيقي التداول الافتراضي

تسجيل الدخول

اسم المستخدم

كلمة المرور

هل تحتاج إلى مساعدة؟

تسجيل الدخول

ليس لديك حساب؟ جرب الإصدار التجريبي المجاني

Login Help

Forgot Username

Retrieve ID

Forgot Password

Reset Password

خطوات تغيير أو استعادة كلمة المرور



- يرجى إدخال اسم المستخدم وتاريخ الميلاد
- يرجى التوجه إلى تطبيق الجوال رياض جلوبال
- ومن ثم الدخول على صفحة "المصادقة"
- ومن ثم إضافة رمز التوثيق المكون من ستة أرقام
- بعد ذلك الضغط على أيقونة إنشاء الاستجابة.

1. Account 2. Verify Identity 3. Authorize 4. Update Password

For us to allow you to reset your password, we need to first confirm your identity.
Please enter your username and date of birth.

User Name:

Date of Birth:

Cancel Continue

1. Account 2. Verify Identity 3. Authorize 4. Update Password

Please enter your PIN and the Challenge Code below into the security device provided for your user. You will then be prompted to enter the response code generated by the device. If this device is not available, you will not be able to continue and must contact your local Customer Support

119 544

Cancel Continue

خطوات تغيير أو استعادة كلمة المرور



- اختيار طريقة استلام الرمز المؤقت عبر الإيميل أو رسالة نصية
- يتم إدخال كلمة المرور الجديدة وتأكيدھا
- ستظهر الرسالة أدناه في حال نجاح عملية تغيير كلمة المرور

1. Account 2. Verify Identity 3. Authorize 4. Update Password

Please tell us how you would like to receive your single-use authorization token.

▶ Email: l...e@riyadcapital.com

▶ Text Message: xxx xxx x145

Cancel Continue

Enter your new password:

▶

Re-enter your new password:

▶

Cancel Continue

Info

▶ Your password has been successfully changed.

Close

دليل المستخدم للتداول
عن طريق الموقع
الالكتروني



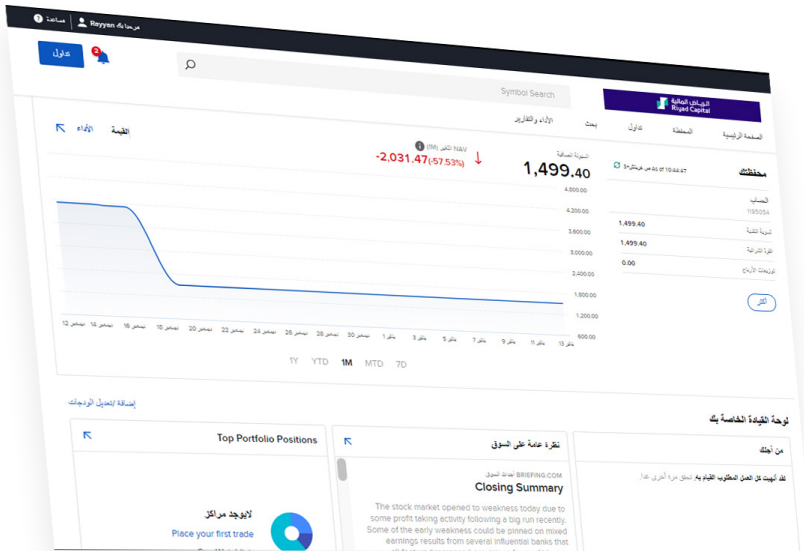
- قم بتسجيل الدخول إلى منصة رياض جلوبال من خلال موقع الرياض المالية، وإتمام عملية التوثيق الشائي كما هو مطلوب.

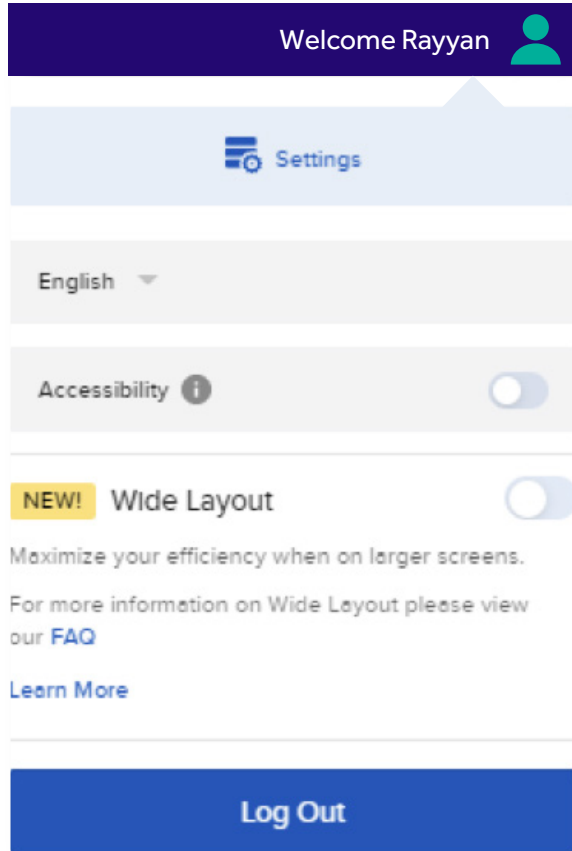
الصفحة الرئيسية

لنقم بتحديد الأدوات التي يمكنك رؤيتها في الصفحة الرئيسية يمكنك رؤية قسمين

معلومات محفظتك في الأعلى،
تعرض عرضًا موجزًا لقيمة أداء محفظتك

ولوحة التحكم الخاصة بك أدناه،
تقدم كلا المنطقتين عرض مبسط للمعلومات المتاحة،
والتي يمكنك استعراضها بشكل شامل.





- لتغيير اللغة إلى العربية اضغط على أيقونة الملف الشخصي في أعلى الصفحة ومن ثم اختر العربية من القائمة المنسدلة.



■ عند اختيارك المحفظة من القائمة العلوية، ستظهر لك المراكز الخاصة بك بالإضافة إلى أرصدة المحفظة. كما يمكنك استعراض الاداء للمحفظة وتغيير المدة الزمنية حسب رغبتك، وإضافة مؤشرات مرجعية من خلال إضافة معيار من القائمة الموجودة داخل الرسم البياني، حيث تتيح لك إمكانية مقارنة أداء محفظتك بالمؤشر الذي تم اختياره



Stocks قائمة المراقبة

التغير	الايحير	الرمز
+0.29%	343.00	DIA SPDR DJIA TRUST
+0.36%	398.40	SPY SPDR S&P 500 ETF TRUST
-0.36%	173.38	JNJ JOHNSON & JOHNSON
+0.31%	239.25	MSFT MICROSOFT CORP
+0.66%	150.80	PG PROCTER & GAMBLE CO/THE

إظهار المزيد

من علامة التبويب قائمة المراقبة، يمكنك إنشاء قوائم متابعة خاصة بك وتسميتها وحفظها أو الوصول إلى العديد من مساحات السوق المحددة مسبقًا

من خلال النقاط الثلاثة في زاوية القائمة يمكنك إضافة وتعديل رمز الشركة/ إعادة تسمية القائمة / تعديل القائمة / حذف القائمة، كما يمكنك التداول على السهم المضاف في القائمة من خلال الضغط على رمز الشركة

Stocks						My Lists
					12 الرموز آخر تعديل 15 ديسمبر 2022	Stocks
الحجم	الطلب	العرض	% CHANGE	الايحير	الأداة المالية	Indices
3.47M	—	—	+0.29%	343.00	DIA SPDR DJIA TRUST	Favorites
65.1M	—	—	+0.36%	398.40	SPY SPDR S&P 500 ETF TRUST	Watchlist
						Forex

- لإنشاء ماسح السوق، حدد فئة الأصول واختر من القائمة المنسدلة للفئات، استخدم التصنيفات الإضافية المعروضة لتحديد الأسهم حسب النطاق السعري أو حسب حجم التداول. انقر فوق تشغيل الماسح لعرض القائمة

ماسح السوق

Scanner Settings

	تصنيف حسب نطاق السعر		
100000	إلى	0	US Stocks
		التصنيف حسب الحجم	الكل
10000000000	إلى	500000	Top % Gainers

Reset Scanner
حفظ
تشغيل الماسح



- في حال رغبتك في التداول خارج ساعات التداول العالمية، يتطلب تفعيل الأداة كما في الصورة، يمكنك معاينة الأمر قبل إرسال أمر الشراء/ البيع

الرمز
AAPL

شراء الأمر | بيع الأمر

الكمية
USD | الأسهم | + - 100
USD 13,341.00~

السعر المحدد
+ - 133.41

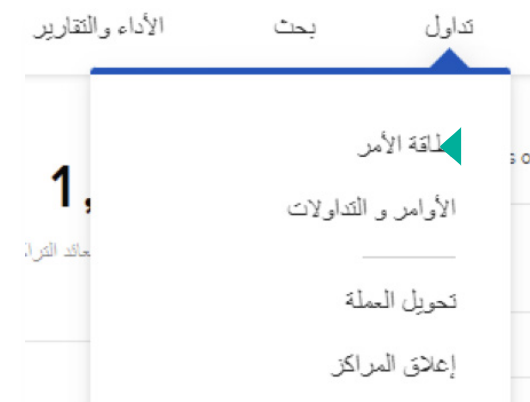
نوع الأمر
حد

خوارزمية إدارة السعر

EXPIRY
رج ساعات التداول المحددة | يوم

إيقاف الربح
إيقاف الخسارة

- من القائمة الأفقية اضغط على **تداول** بطاقة الأمر



- أدخل رمز الشركة في الحقل أدناه

بطقة الأمر

الحدثة | التداولات

SHOPIFY INC - CLASS A

TESLA INC

APPLE INC

ADVANCED MICRO DEVICES

BANK OF AMERICA CORP

رمز <Enter>

أدخل الرمز أو اسم الشركة أعلاه

شراء الأمر | بيع الأمر

الكمية
+ -

نوع الأمر



الصفحة الرئيسية | المحفظة | تداول | بحث | الأداء والتقارير

الأوامر و التداولات

إشعارات التداول

الأوامر

No Recent Orders

- بطاقة الأمر
- الأوامر و التداولات
- تحويل العملة
- إعلاق المراكز

■ لمشاهدة الأوامر والتداولات، انقر فوق قائمة تداول وحدد الطلبات والصفقات. إذا قررت تعديل أو إلغاء طلبك، فحدد الأمر والنقاط الثلاث الموجودة على اليسار للإلغاء أو التعديل. إذا نقرت على عرض أسعار، فسترى صفحة تفاصيل عرض الأسعار مع رسم بياني كامل، وأدنى وأعلى المستويات بالإضافة إلى أبرز الأخبار

1195054

الأوامر و التداولات

إشعارات التداول

الأوامر

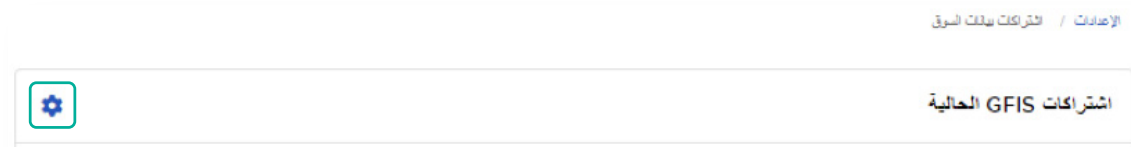
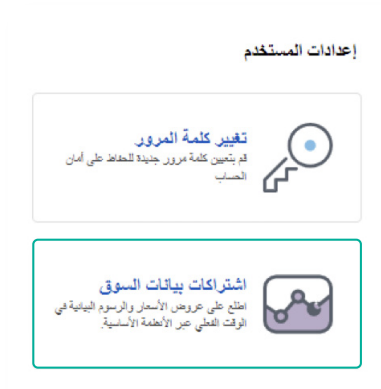
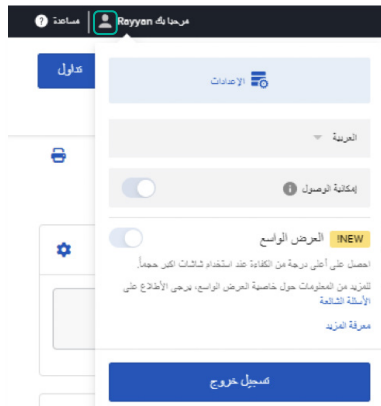
الأوامر	إجراء	إبقاء/FILLED	الحالة	السعر	الأمر ID
368243190	شراء	0/1	PreSubmitted 12:01	—	

AAPL @NASDAQ.NMS
Buy 1 Limit 110.00 GTC



للاشتراك في بيانات السوق:

- أنقر فوق أيقونة الملف الشخصي
- أنقر على اشتراكات بيانات السوق
- التأكد من أن حالة المشترك تصنيفها غير محترف
- انقر فوق رمز الترس المظلل بالأزرق للتهيئة



قم بتوسيع قسم وحدد موقع الحزمة المطلوبة. كل حزمة موصوفة ، والتكلفة معروضة بوضوح أدناه. انقر فوق مربع الاختيار الموجود على يمين حزمة البيانات التي تريد الاشتراك فيها



- يرجى ملاحظة أن الاشتراكات يتم تحصيلها شهريًا. لذلك، حدد نقطة الاشتراك في بداية الشهر وليس في نهايته، حيث ستم محاسبتك على الاشتراكات الجزئية بالسعر الشهري الكامل

محطة عمل المتداول

أمريكا الشمالية | أمريكا الجنوبية | أوروبا | الشرق الأوسط | أفريقيا | آسيا والمحيط الهادئ | عالمي | Quote Booster

الاشتراكات: 0	أحزمة السعر <
الاشتراكات: 0	المؤشرات <
الاشتراكات: 2	المستوى 1 (أفضل عرض و طلب محلي) <
الاشتراكات: 0	المستوى الثاني (Deep Book) <
الاشتراكات: 0	الدخل الفار <
الاشتراكات: 3	الأخر <

البيانات مدعومة من GFIS



■ للاشتراك في بيانات الأسعار لعقود الخيارات



OPRA (US Options Exchanges)

يوفر بيانات الخيار من AMEX, ARCA, BATS, BOX, BSE, CBOE2, CBOE, ISE NASDAQ و PHLX.

USD 1.50 /الشهر

سيتم منح تخفيض للرسوم الشهرية بقيمة USD 1.50 إذا ما وصلت العمولات الشهرية المتولدة في الحساب إلى USD 20.00.

■ للاشتراك في بيانات الأسعار للأسهم في السوق الأمريكي المستوى الأول (أفضل طلب وعرض) يمكنك اختيار أحد الباقات من القائمة

Cboe One -

NASDAQ (Network C/UTP) -

NYSE (Network A/CTA) -



- للاشتراك في بيانات الأسعار للأسهم أو عقود الخيارات للسوق الأمريكي المستوى الثاني (عمق السوق) يمكنك اختيار أحد الباقات بعد توسيع القائمة

الاشتراكات: 0

المستوى الثاني (Deep Book) ▼

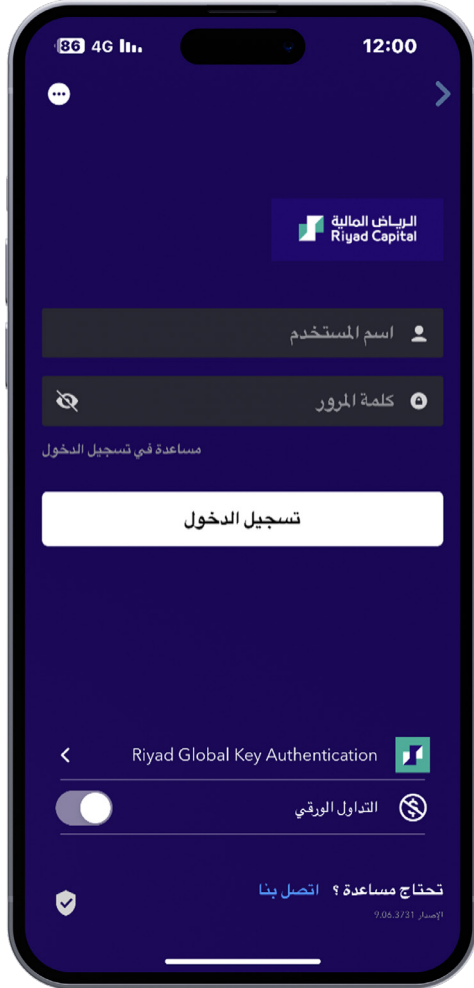
- للاشتراك في بيانات الأسعار للمؤشرات في السوق الأمريكي. يمكنك اختيار أحد الباقات بعد توسيع القائمة

الاشتراكات: 0

المؤشرات ▼

دليل المستخدم للتداول
عن طريق تطبيق الجوال
Riyad Global





- قم أولاً بتثبيت التطبيق من خلال المتجر الإلكتروني الخاص بهاتفك المتنقل
- قم بتسجيل الدخول وإتمام عملية التوثيق الشائي كما هو مطلوب.



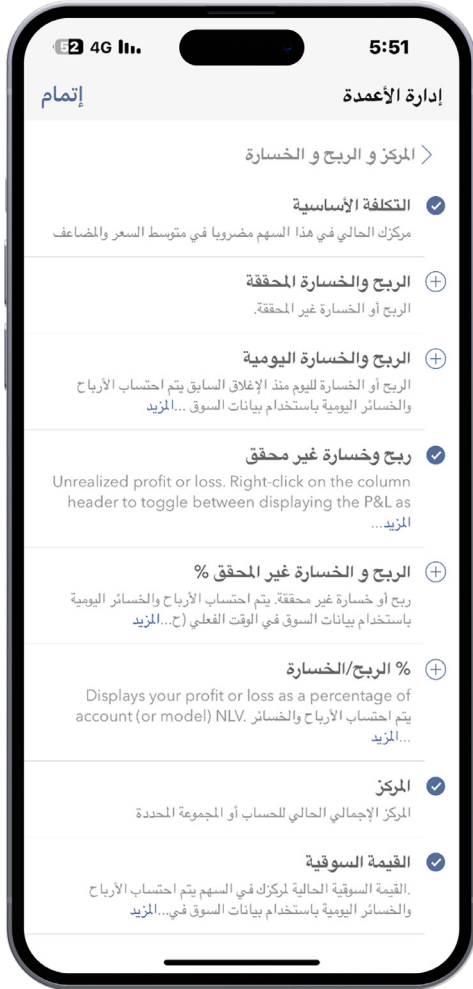
■ من خلال الصفحة الرئيسية يمكنك استعراض القيمة والأداء للمحفظة
وتغيير المدة الزمنية حسب رغبتك

■ في أسفل الصفحة يمكنك الاطلاع على أخبار السوق
أو الأخبار المتعلقة بالمراكز الخاصة بك في المحفظة



■ ستظهر هنا جميع مراكزك المالية بالإضافة للسيولة النقدية للمحفظة، كما بإمكانك إغلاق المراكز المالية التي تحتفظ بها أو الإضافة عليها من خلال الضغط على **المركز**

■ في أعلى الصفحة ستظهر ثلاث نقاط، من خلالها ستظهر لك خيارات المحفظة والتي تحتوي على أدوات متعددة، منها على سبيل المثال **إغلاق المراكز - إدارة الأعمدة - إظهار علامات التبويب**



في صفحة المحفظة اذهب إلى الثلاث نقاط في أعلى الصفحة

■ ثم اضغط على إدارة الأعمدة.

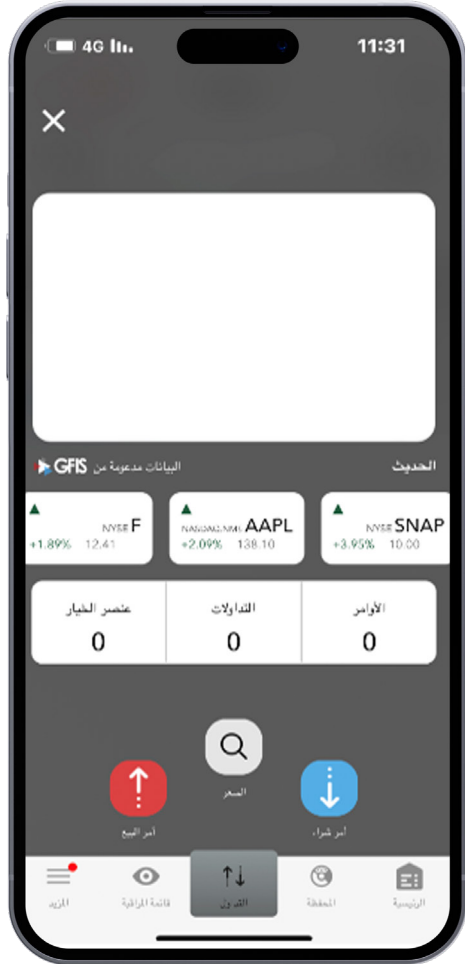
■ إضافة أعمدة / المركز والربح والخسارة

يمكنك إضافة العديد من الأدوات المالية من هنا مثل:

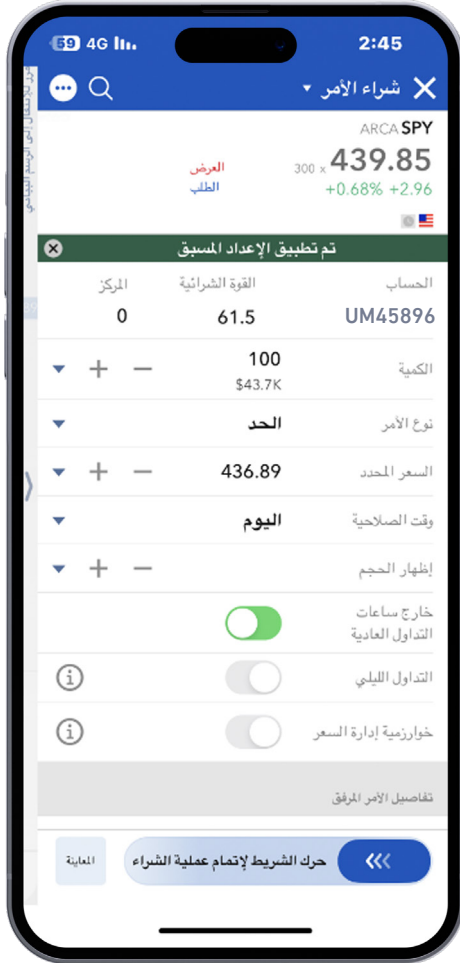
■ متوسط السعر

■ الربح والخسارة الغير محققة

■ التكلفة الأساسية.. وغيرها



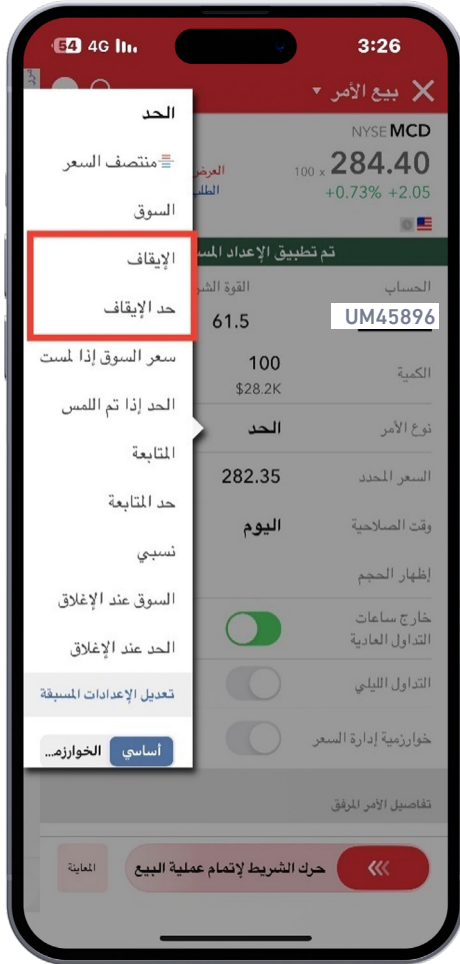
■ من خلال هذه الصفحة بإمكانك البحث عن رمز الشركة من خانة المكبر، إدخال أوامر الشراء/البيع، استعراض الأوامر القائمة من خانة **الأوامر** أو الأوامر المنفذة من خانة **التداولات**



أثناء إدخال أمر الشراء أو البيع قم بتفعيل خاصية "خارج ساعات التداول العادية"

كما يمكنك تثبيت هذه الخاصية من خلال الذهاب إلى:

- أيقونة المزيد settings
- إعدادات التداول Trading Presets
- الأسهم والخيارات - توقيت
- تفعيل Outside regular trading hours



قبل إرسال أمر الشراء أو البيع الخاص بك قم باختيار نوع الأمر:

■ مثال للإيقاف:

قمت بإدخال أمر بيع سهم XYZ بسعر وقف خسارة 49 سعر السهم الحالي 50 في حال نزول سعر السهم إلى 49 سيتم إرسال أمر سوق بسعر 49

■ مثال حد الإيقاف:

قمت بإدخال أمر بيع سهم XYZ بسعر وقف خسارة 49 وسعر محدد 47 وسعر السهم الحالي 50 في حال نزول سعر السهم إلى 49 سيتم إرسال الأمر إلى السوق بسعر 49 والحد الأدنى لتنفيذ السهم هو 47



أداة	الأخضر	القفز	معدل التغير%	الحجم
ARCA DIA	333.55	+3.20	0.97%	4.20M
ARCA SPY	396.29	+7.65	1.97%	92.6M
NYSE JNJ	168.50	-1.03	-0.61%	8.62M
NASDAQ.NMS MSFT	240.40	+8.47	3.65%	35.4M
NYSE PG	142.85	+0.43	0.30%	8.60M
NYSE XOM	113.30	+1.98	1.78%	16.5M
NASDAQ.NMS TSLA	133.85	+6.68	5.25%	139M
NASDAQ.NMS AAPL	138.10	+2.83	2.09%	80.2M
NYSE SNAP	10.00	+0.38	3.95%	23.5M
NYSE F	12.41	+0.23	1.89%	44.3M

إضافة أداة مالية (+)

البيانات مدعومة من GFIS

البيانات الآتية 10

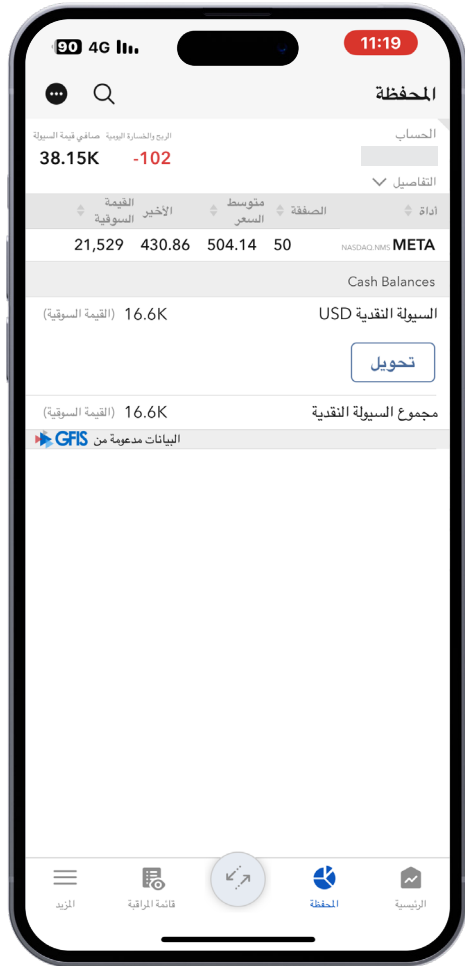
الرئيسية | الصفحة | التنقل | قائمة المراقبة | المزيد

■ تتيح لك قائمة المراقبة عرض العديد من الأوراق المالية. كما يمكنك إنشاء العديد من نوافذ قائمة المراقبة. تحتوي قوائم المراقبة على أعمدة مزدوجة من المؤشرات مع الرمز وآخر سعر والتغير منذ آخر صفقة. في أعلى الصفحة اضغط على الثلاث نقاط الجانبية لإضافة قائمة مراقبة جديدة إدارة نوافذ التبويب إدارة الأعمدة

خطوات تحويل العملة
للتداول في الأسواق العالمية
عن طريق تطبيق الجوال
Riyad Global

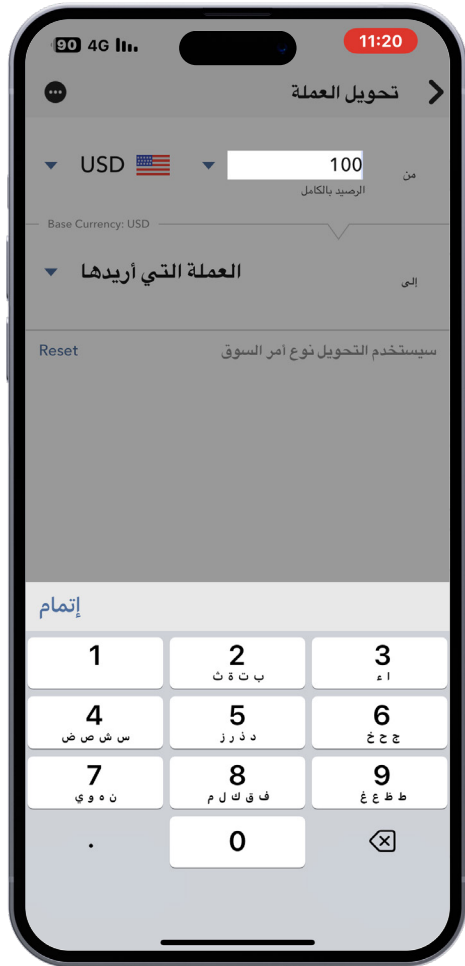


خطوات تحويل العملة للتداول في الأسواق العالمية



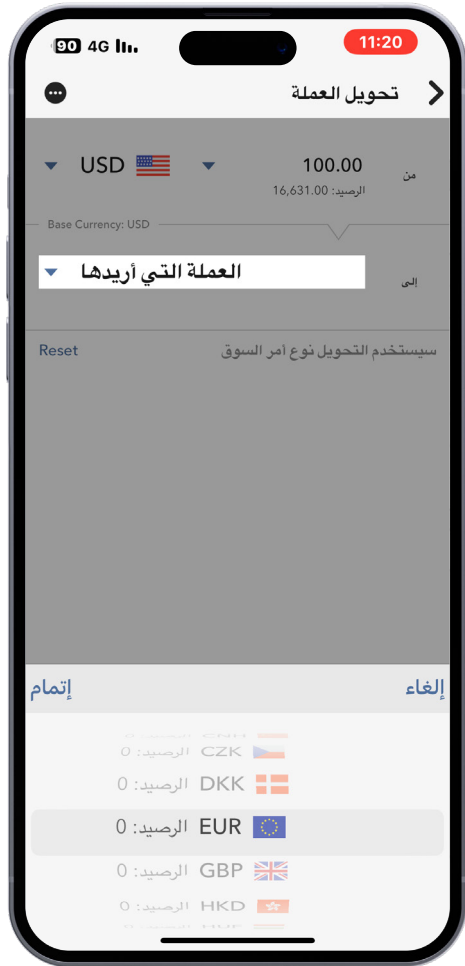
■ اضغط على تحويل

خطوات تحويل العملة للتداول في الأسواق العالمية



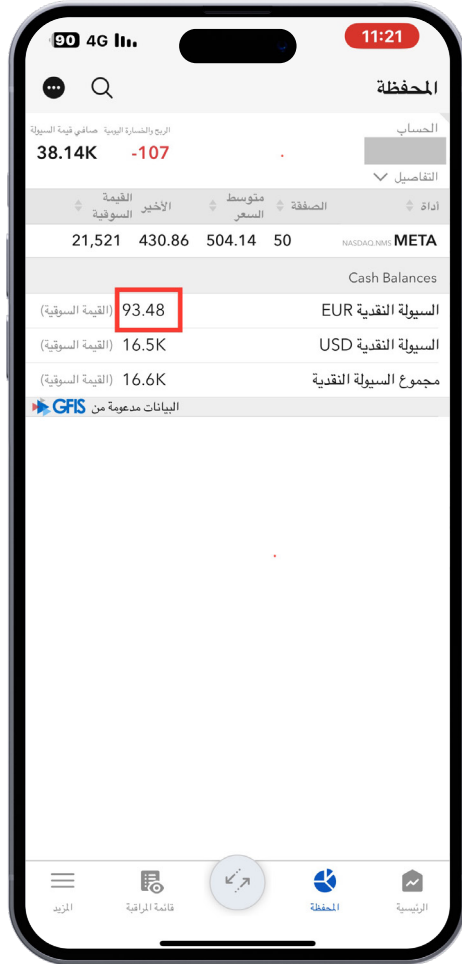
■ قم بتحديد المبلغ المراد تحويله

خطوات تحويل العملة للتداول في الأسواق العالمية



■ قم بتحديد العملة
للسوق الذي ترغب في التداول به

خطوات تحويل العملة للتداول في الأسواق العالمية



■ يظهر المبلغ كرصيد نقدي

- **حقوق الملكية مع قيمة القرض (ELV) Equity with Loan Value**
يساوي النقد + قيمة الأوراق المالية بالمحفظة
- **الأموال المتاحة (ELV) Available Funds - الهامش الأولي**
تساوي حقوق الملكية مع قيمة القرض مطروحًا منها متطلبات الهامش الأولي
- **السيولة الزائدة (ELV) Excess Liquidity - هامش الصيانة**
تساوي حقوق الملكية مع قيمة القرض مطروحًا منها متطلبات هامش الصيانة
- **متطلبات الهامش الأولية Initial Margin Requirement**
الحد الأدنى لجزء من عملية شراء أوراق مالية جديدة، يجب على المستثمر دفع ثمنها نقدًا. بالنسبة للأسهم الأمريكية
- **متطلبات هامش الصيانة Maintenance Margin Requirement**
مقدار رأس المال الذي يجب الاحتفاظ به من أجل الاستمرار في الاحتفاظ بالمركز
- **صافي قيمة التصفية (NLV) Net Liquidating Value**
يساوي إجمالي القيمة النقدية + قيمة الأوراق المالية

الرياض المالية شركة مساهمة مقفلة برأس مال مدفوع 0٠٠ مليون ريال، سجل تجاري رقم (١٠١٠٢٣٩٢٣٤) وتعمل بموجب ترخيص من هيئة السوق المالية برقم (٠٧٠٧٠-٣٧)، عنوان الإدارة العامة: واحة غرناطة ٢٤١٤ حي الشهداء - وحدة رقم ٦٩، الرياض ١٣٢٤١ - ٧٢٧٩ المملكة العربية السعودية. تخضع الخدمات للشروط والأحكام الخاصة بها والتي يلزم الرجوع لها وقراءتها بعناية وحرص والحصول على الاستشارات القانونية والضريبية والمالية المناسبة قبل الحصول على هذه الخدمات والاستثمار، كما أن الوسائل التقنية التي تستخدم لتقديم الخدمات عرضة للمخاطر التقنية، وعليه فإن الخدمات المذكورة والوسائل التقنية قد لا تكون مناسبة لجميع المستثمرين نظراً للمخاطر التي تنطوي عليها وننصح بأخذ المشورة المتخصصة قبل الحصول على هذه الخدمات واستخدام الوسائل التقنية.

شكراً لكم